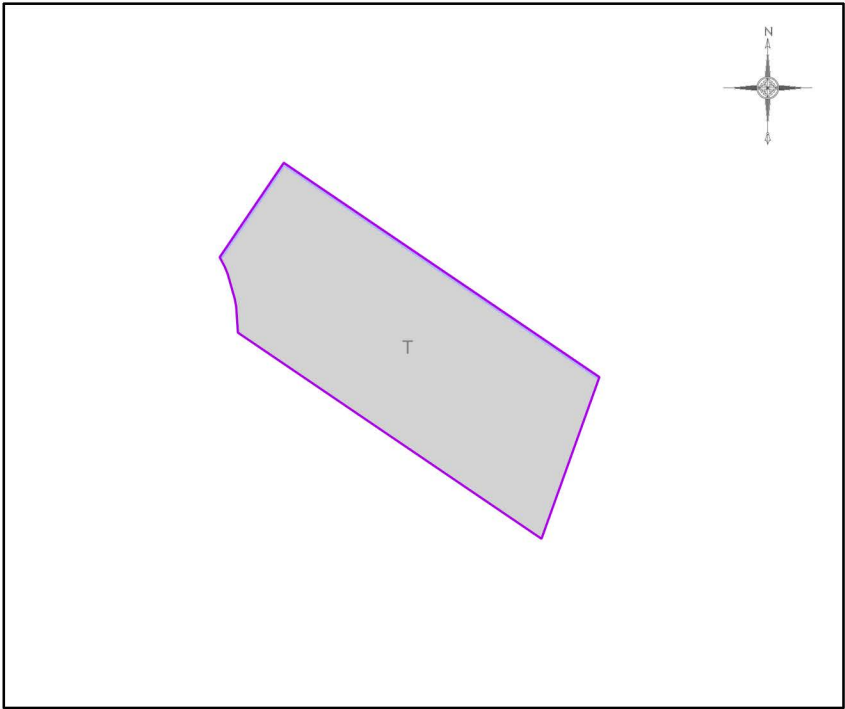


ВНЕСЕНИЕ ИЗМЕНЕНИЙ В ПРАВИЛА ЗЕМЛЕПОЛЬЗОВАНИЯ И ЗАСТРОЙКИ ТЕРРИТОРИИ (ЧАСТИ ТЕРРИТОРИИ) ГОРОДСКОГО ОКРУГА ЩЕЛКОВО МОСКОВСКОЙ ОБЛАСТИ ПРИМЕНИТЕЛЬНО К ЗЕМЕЛЬНОМУ УЧАСТКУ С КАДАСТРОВЫМ НОМЕРОМ 50:14:0030120:674

КАРТА ГРАДОСТРОИТЕЛЬНОГО ЗОНИРОВАНИЯ С ОТОБРАЖЕНИЕМ ГРАНИЦ НАСЕЛЕННЫХ ПУНКТОВ, ГРАНИЦ ЗОН С ОСОБЫМИ УСЛОВИЯМИ ИСПОЛЬЗОВАНИЯ ТЕРРИТОРИЙ, ГРАНИЦ ТЕРРИТОРИЙ ОБЪЕКТОВ КУЛЬТУРНОГО НАСЛЕДИЯ И ГРАНИЦ ТЕРРИТОРИЙ ИСТОРИЧЕСКИХ ПОСЕЛЕНИЙ (ПО СВЕДЕНИЯМ ИСОГД МО)

Условные обозначения:



Границы

- Разработки
- Населённых пунктов
- Земельных участков (по данным ЕГРН)
- Территориальных зон

Территориальные зоны

- Т - Зона транспортной инфраструктуры

Зоны с особыми условиями использования территорий

- Водоохранная зона
- Прибрежная защитная полоса

Подписи территориальных зон

- Т - Виды территориальных зон

Примечание:

- Рассматриваемая территория расположена в зонах с особыми условиями использования территорий (по сведениям ИСОГД МО): водоохранная зона, прибрежно защитная полоса.

Должность	ФИО	Подпись	Дата	Договор от 20.02.2025 № 108-2025-Э			
Зам. нач. отд. №1 МГП	Д.М. Пападопулос			Московская область, городской округ Щёлково			
ГИП отд. № 1 МГП	Д.А. Косенко						
ГИП отд. № 1 МГП	А.В. Складорова						
ГИП отд. № 1 МГП	Е.С. Головенкова			Внесение изменений в Правила землепользования и застройки территории (части территории) городского округа Щелково Московской области применительно к земельному участку с кадастровым номером 50:14:0030120:674	Стадия	Лист	Листов
Глав. спец. отд. № 1 МГП	А.С. Марченкова				ГД	2.1	4
				Карта градостроительного зонирования с отображением границ населенных пунктов, границ зон с особыми условиями использования территорий, границ территорий объектов культурного наследия и границ территорий исторических поселений (по сведениям ИСОГД МО) Масштаб 1:10000 (Разработано в М 1:10000, выведено на печать в М 1:1000)	НИИПИ градостроительства ГАУ МО «НИИПИ градостроительства»		
Проверил	Д.М. Пападопулос						